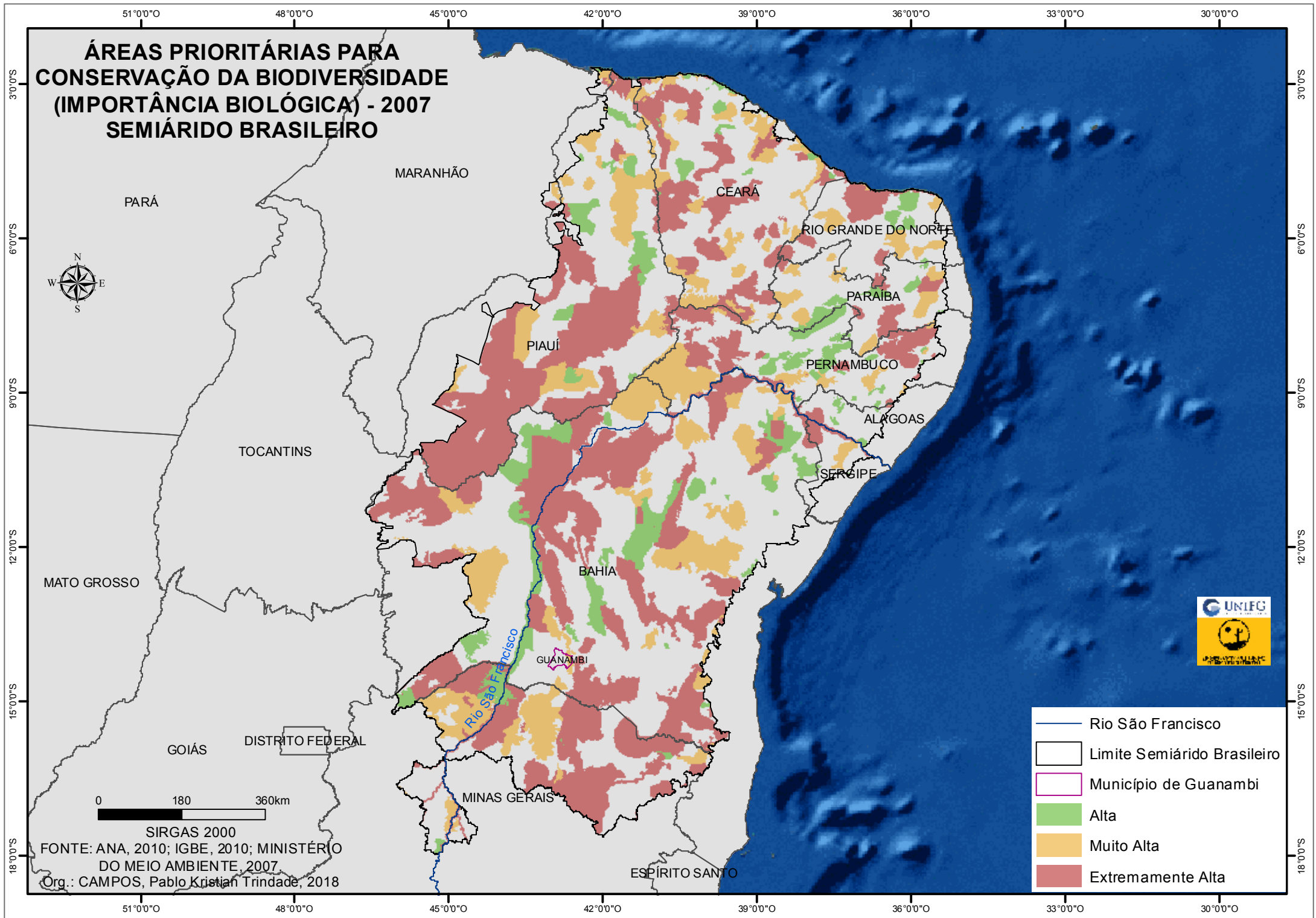


ÁREAS PRIORITÁRIAS PARA CONSERVAÇÃO DA BIODIVERSIDADE (IMPORTÂNCIA BIOLÓGICA) - 2007 SEMIÁRIDO BRASILEIRO



- Rio São Francisco
- Limite Semiárido Brasileiro
- Município de Guanambi
- Alta
- Muito Alta
- Extremamente Alta

SIRGAS 2000
FONTE: ANA, 2010; IGBE, 2010; MINISTÉRIO DO MEIO AMBIENTE, 2007
Org.: CAMPOS, Pablo Kristian Trindade, 2018